



SYSTÉMY VODÍCÍCH KOLEJNIC

KVALITNÍ ŘEŠENÍ PRO JAKOUKOLI INSTALACI



OBSAH:

System vodících kolejnic	03
Možnosti vodících kolejnic	04
TS100	06
G200	08
G160	10
G100	12
R60	14



Vyrobeno v Evropě



Záruka 10 let



Bezpečné používání



Udržitelnost

SYSTEM VODÍCÍCH KOLEJNIC

KVALITNÍ ŘEŠENÍ PRO KAŽDOU INSTALACI

S pěti různými kolejnicovými systémy (TS100, G200, G160, G100 a R60) nabízíme kvalitní řešení pro každou instalační situaci.

Všechny naše systémy jsou konstruovány tak, aby se garážová vrata otevírala a zavírala hladce. Model TS100 je vybaven výsuvnými pružinami, zatímco modely G200, G160, G100 a R60 jsou vybaveny torzními pružinami.

Smart Connection®

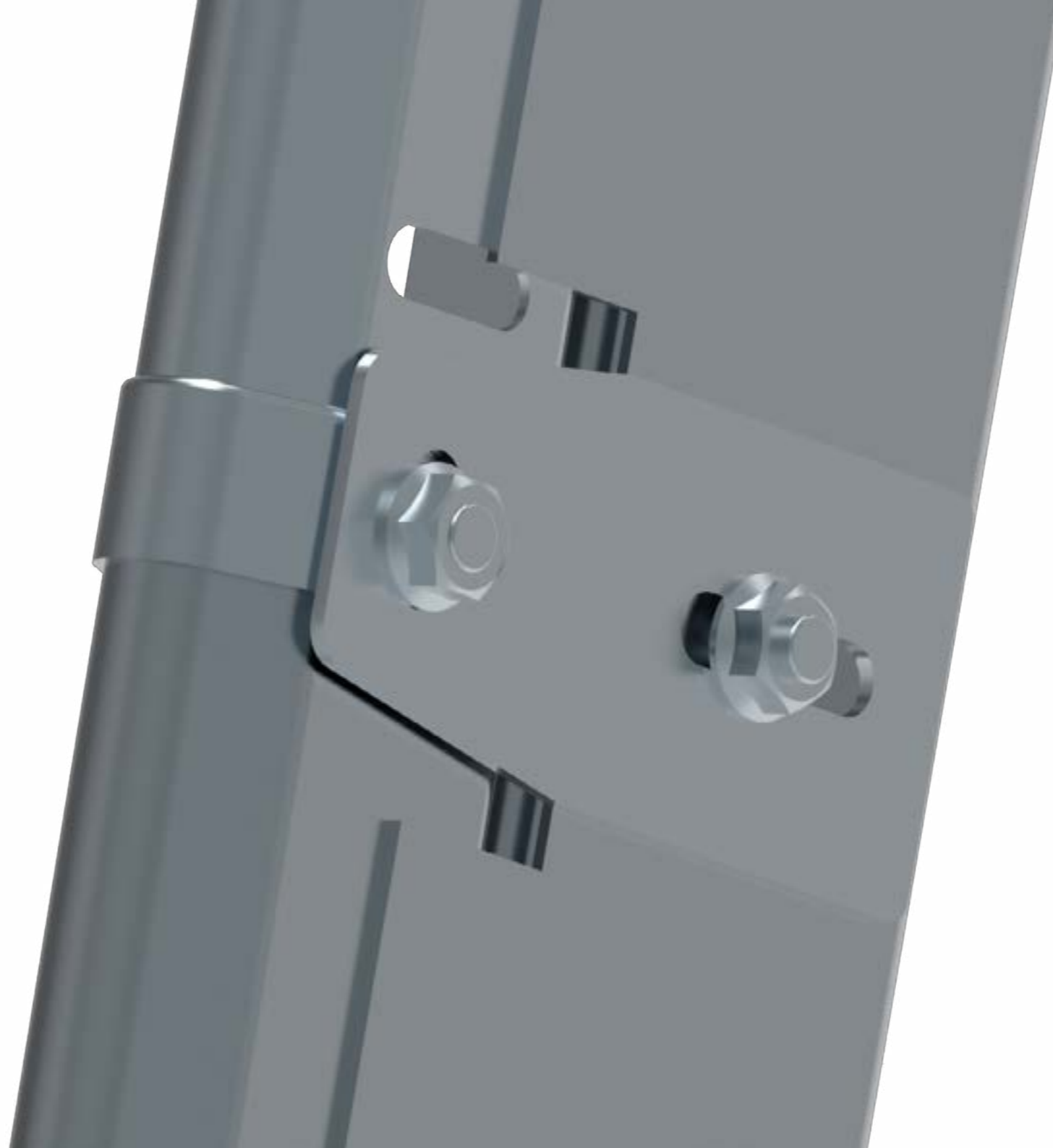
Všechny kolejové systémy byly navrženy s důrazem na detail. Dobrým příkladem je náš patentovaný systém Smart Connection®.

Inteligentní připojení zajišťuje bezproblémové spojení všech kolejnic. Výsledkem je spojení, které zaručuje tichý pohyb vrat a zamezuje ostrým hranám.

Robustní kvalita

K výrobě našich inovativně konstruovaných kolejnicových systémů používáme pouze nejvyšší průmyslové materiály, abychom vám zaručili garážová vrata, na která se můžete spolehnout po mnoho let.

Ve všech pěti kolejnicových systémech používáme kuličková ložiska, která zajišťují například hladké a tiché otevírání vrat.



FUNKCE A MOŽNOSTI

11. 2 profily zavěšení
(volitelně 4 profily)

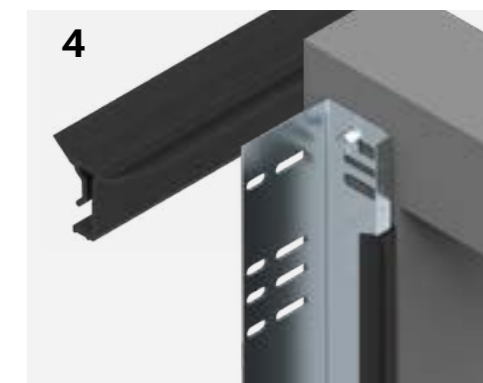
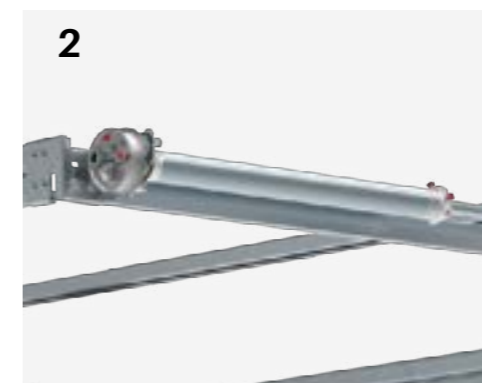
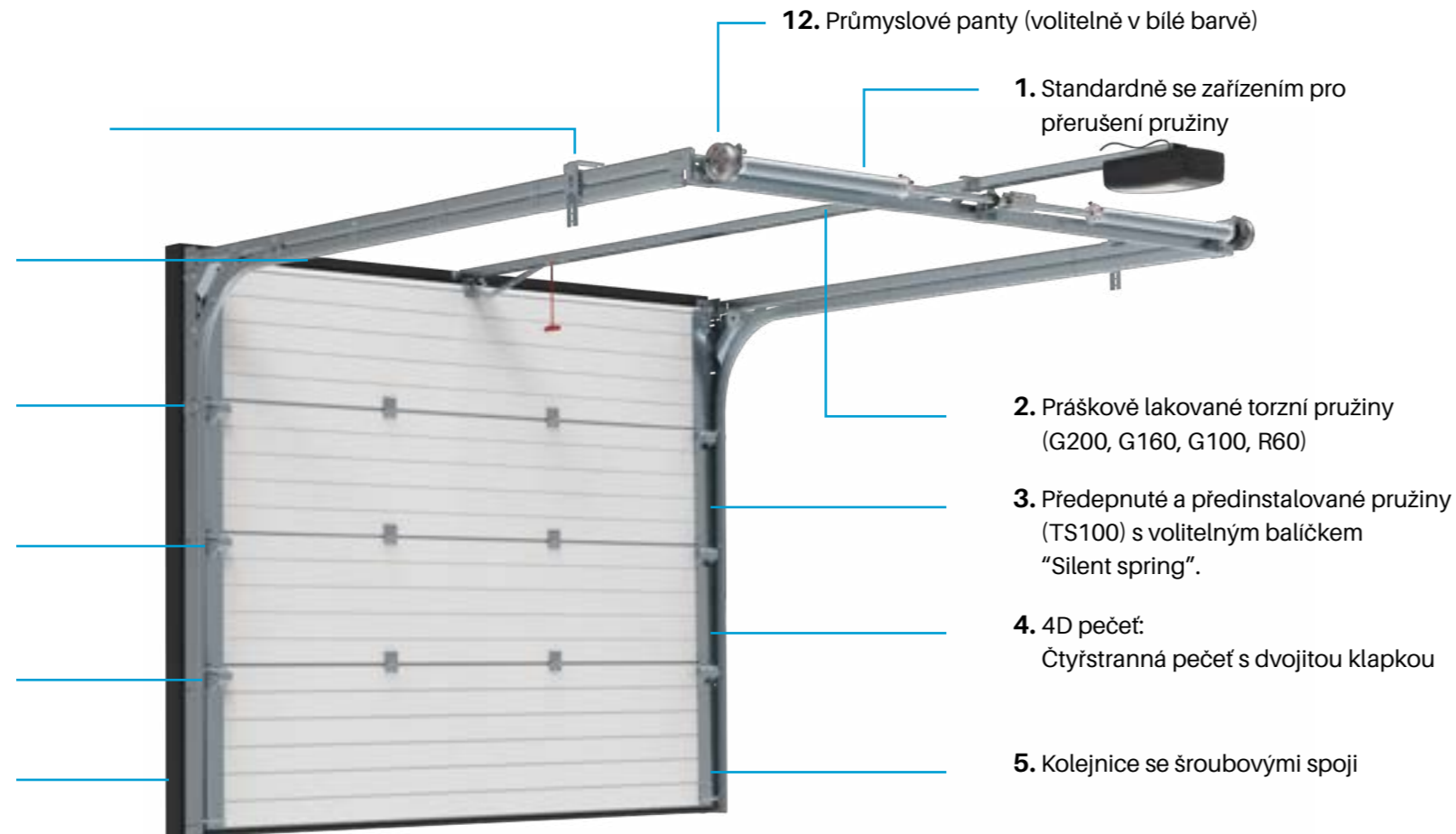
10. Profil nadpraží 60 mm

9. Smart Connection®

8. Průmyslové panty
(volitelně v bílé barvě)

7. Rolny s kuličkovými ložisky

6. Volitelné instalační materiály
pro montáž na stěnu



Max. Šířka 600



Max. Šířka 3250



Max. 18m²



Max. 300 kg



Požadováno min. 100 mm nadpraží nad otvorem



Předepnuté tažné pružiny



Maximálně 12 m²
Maximálně 5500 mm široký
Maximálně 3000



Maximální hmotnost 150 kg



Průchod dveřmi není možný



Role s kuličkovými ložisky



Chytré připojení křivky připojení



Chytré připojení křivky připojení



Průmyslové panty



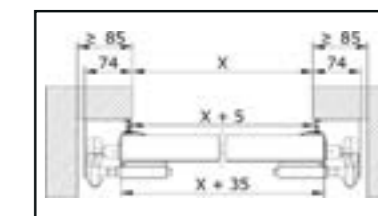
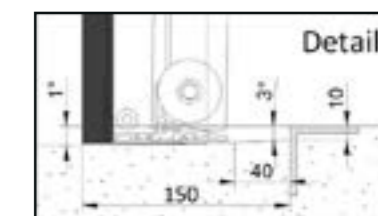
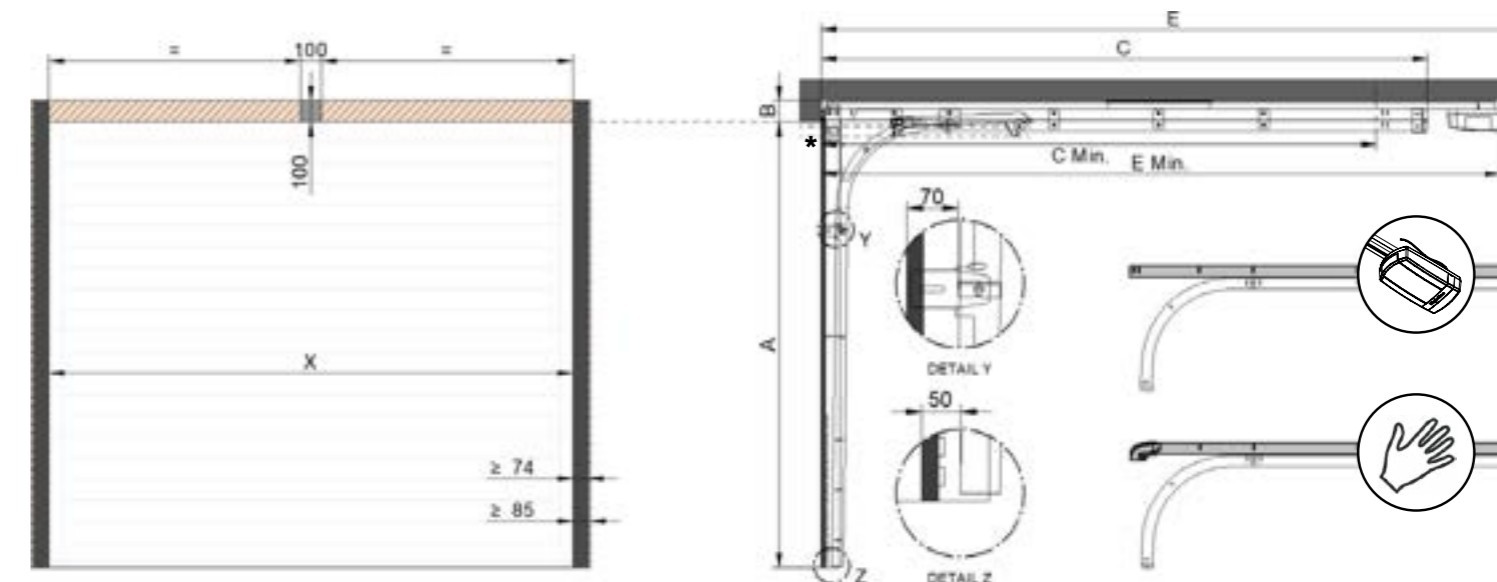
4D těsnění
Kování je z vnější strany zakryto

VLASTNOSTI TS100



Stejně jako u modelu G100 vyžaduje kolejový systém TS100 volný prostor v nadpraží pouze 100 mm, ale je vybaven pružinami tažnými, nikoli torzními. Tyto tažné pružiny jsou umístěny ve svislé kolejnici. Díky tomu, že jsou pružiny předepnuté, lze systém velmi rychle instalovat.

TS100 se standardně dodává s 60mm černým nadpražním profilem jako horním uzávěrem a dvěma závěsnými profily pro upevnění vodorovných kolejníc ke stropu. Dalšími možnostmi jsou: panty v bílé barvě, balíček "Silent spring", instalační materiál pro montáž na stěnu a dva další závěsné profily.

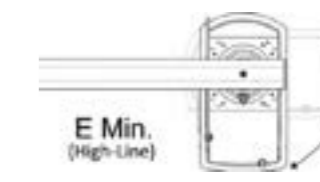


Potřebná montážní plocha	X	Šířka průchozího otvoru	≤ 5500mm
Nutný volný horní a boční prostor	A	Výška průchozího otvoru	1875 - ≤ 3000mm
Motorová lišta na nadpraží	B	Nadpraží	≥ 100mm

G	Hmotnost dveří	≤ 150kg
W	Povrch dveří	≤ 12m ²
C	Montážní hloubka: Ruční ovládání	
E	Montážní hloubka: Ovládání motorem	
	Tloušťka panelu	40 mm
	Volný boční prostor	85 mm

	C	
A ≥ 1875 - ≤ 2000 mm	2625 mm	
A > 2000 - ≤ 2125 mm	2750 mm	
A > 2125 - ≤ 2250 mm	2875 mm	
A > 2250 - ≤ 2375 mm	3000 mm	
A > 2375 - ≤ 2500 mm	3125 mm	
A > 2500 - ≤ 2625 mm	3250 mm	
A > 2625 - ≤ 2750 mm	3375 mm	
A > 2750 - ≤ 3000 mm	3625 mm	
	E (High-Line)	E (Select-Line)
A > 1875 - ≤ 2125 mm	3375 mm	3350 mm
A > 2126 - ≤ 2320 mm	3885 mm	3445 mm
A > 2321 - ≤ 2634 mm		
A > 2635 - ≤ 2918 mm	4170 mm	4135 mm
A > 2918 - ≤ 3000 mm	4510 mm	

C Minimální (*) Manuálně (dveřní křídlo pod průchozím otvorem). Zkrácení vodorovné kolejnice	A + 395
C Minimální (**) Manuálně s dorazem vrat. Zkrácení vodorovné kolejnice	A + 500
C Minimální (**) Ovládané pohonem. Zkrácení vodorovné kolejnice	A + 625
E Minimální Zkrácení vodorovné kolejnice + kolejnice pohonu	A + 1120
Kolejnice pod průchozím otvorem	50 mm



	Dveřní křídlo pod průchozím otvorem (mm)	
	Manuálně ovládané (*)	Ovládané motorem / Dveřní zarážka (**)
X ≤ 3000	Výchozí 170	Výchozí 0
X ≤ 4500	Výchozí 180	Výchozí 10
X ≤ 5500	Výchozí 220	Výchozí 80

Úpravy vyhrazeny. Z těchto výkresů nelze odvozovat žádná práva. Založeno na panelech 610 mm.



Požadovaný volný prostor pro hlavu 200 mm



Práškové lakované torzní pružiny



Maximální plocha 18 m²
Maximální šířka 6000 mm
Maximální výška 3000 mm



Maximální hmotnost 300 kg



K dispozici pro průchozí dveře



Kuličkové válečky



Chytré připojení křivky připojení



Pružné šroubové spoje



Pružné šroubové spoje



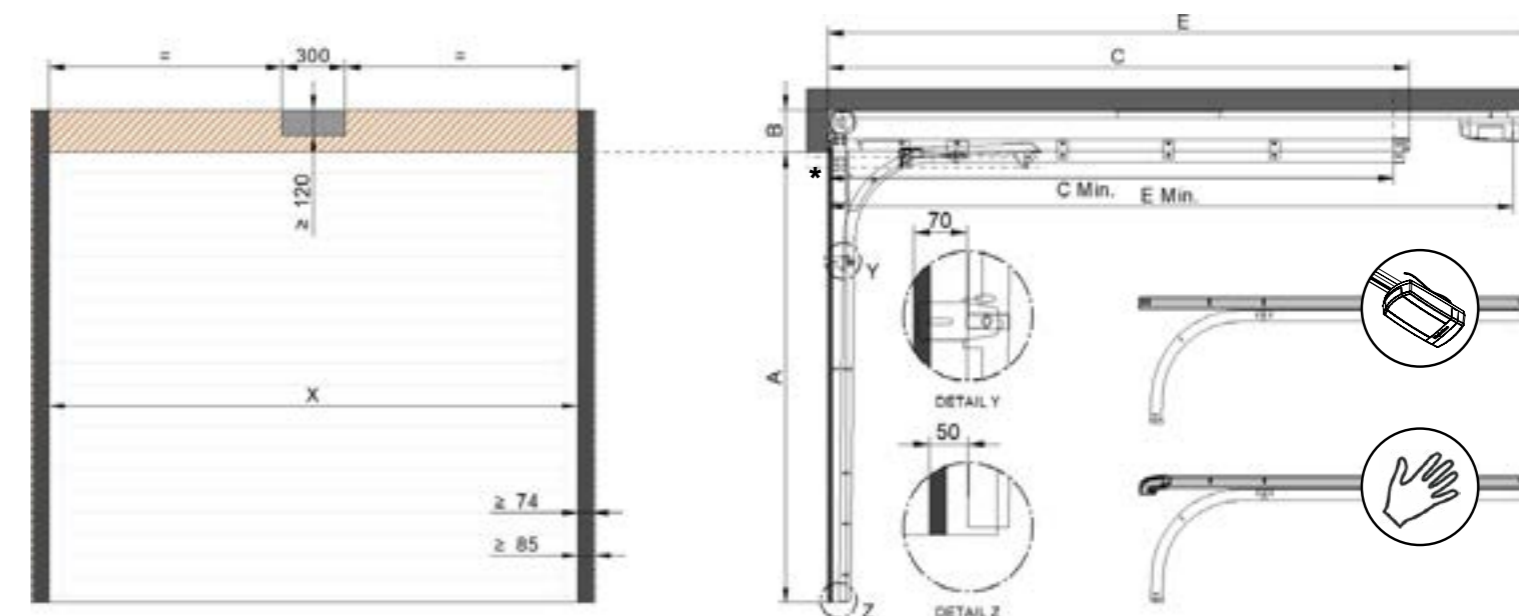
4D seal
The track system is covered out of sight on the outside

VLASTNOSTI G200



G200 je standardní kolejnicový systém, který vyžaduje volný prostor v nadpraží 200 mm. Torzní pružiny jsou umístěny přímo nad vraty.

G200 se standardně dodává s 60mm černým nadpražním profilem jako horním uzávěrem a dvěma závěsnými profily pro upevnění vodorovných kolejnic ke stropu. Dalšími možnostmi jsou: panty v bílé barvě, napínací tyče, předmontovaná hřídel, instalační materiál pro montáž na stěnu a dva další závěsné profily.

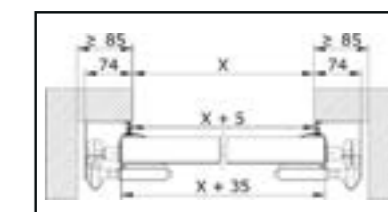
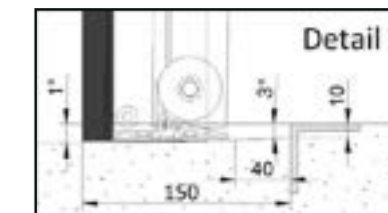
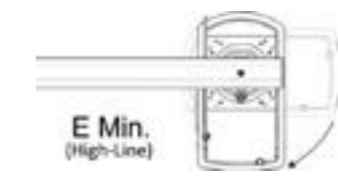


Potřebná montážní plocha	X Šířka průchozího otvoru $\leq 6000\text{mm}$
Nutný volný horní a boční prostor	A Výška průchozího otvoru $\leq 3000\text{mm}$
Motorová lišta na nadpraží	B Nadpraží $\geq 200\text{mm}$

G Hmotnost dveří $\leq 300\text{kg}$	W Povrch dveří $\leq 18\text{m}^2$
C Montážní hloubka: Ruční ovládání	E Montážní hloubka: Ovládání motorem
Tloušťka panelu 40 mm	Volný boční prostor 85 mm

	C	
A $\geq 1875 - \leq 2000\text{ mm}$	2625 mm	
A $> 2000 - \leq 2125\text{ mm}$	2750 mm	
A $> 2125 - \leq 2250\text{ mm}$	2875 mm	
A $> 2250 - \leq 2375\text{ mm}$	3000 mm	
A $> 2375 - \leq 2500\text{ mm}$	3125 mm	
A $> 2500 - \leq 2625\text{ mm}$	3250 mm	
A $> 2625 - \leq 2750\text{ mm}$	3375 mm	
A $> 2750 - \leq 3000\text{ mm}$	3625 mm	
	E (High-Line)	E (Select-Line)
A $> 1875 - \leq 2125\text{ mm}$	3375 mm	3350 mm
A $> 2126 - \leq 2320\text{ mm}$	3885 mm	3445 mm
A $> 2321 - \leq 2634\text{ mm}$		
A $> 2635 - \leq 2918\text{ mm}$	4170 mm	4135 mm
A $> 2918 - \leq 3000\text{ mm}$	4510 mm	

C Minimální (*) Manuálně (dveřní křídlo pod průchozím otvorem). Zkrácení vodorovné kolejnice	A + 350
C Minimální (**) Manuálně s dorazem vrat. Zkrácení vodorovné kolejnice	A + 475
C Minimální (**) Ovládané pohonem. Zkrácení vodorovné kolejnice	A + 625
E Minimální Zkrácení vodorovné kolejnice + kolejnice pohonu	A + 1120
Kolejnice pod průchozím otvorem	50 mm



Dveřní křídlo pod denním světlem (mm)				
	Manuálně ovládané (*)		Ovládání motorem / Dveřní zarážka (**)	
X ≤ 3000	Výchozí	200	Výchozí	0
	Integrované dveře	250	Integrované dveře	50
X ≤ 4500	Výchozí	210	Výchozí	10
	Integrované dveře	260	Integrované dveře	60
X ≤ 6000	Výchozí	220	Výchozí	80
	Integrované dveře	270	Integrované dveře	80

Úpravy vyhrazeny. Z těchto výkresů nelze odvozovat žádná práva. Založeno na panelech 610 mm.



Požadovaný volný prostor pro hlavu 160 mm



Práškově lakované torzní pružiny



Maximální plocha 12,5 m²
Maximální šířka 5000 mm
Maximální výška



Maximální 150 kg



Maximální



Kuličkové válečky



Chytré připojení křivky připojení



Pružné šroubové spoje



Závěsy s průmyslovou pevností



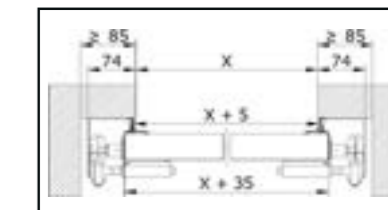
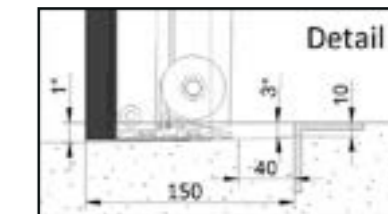
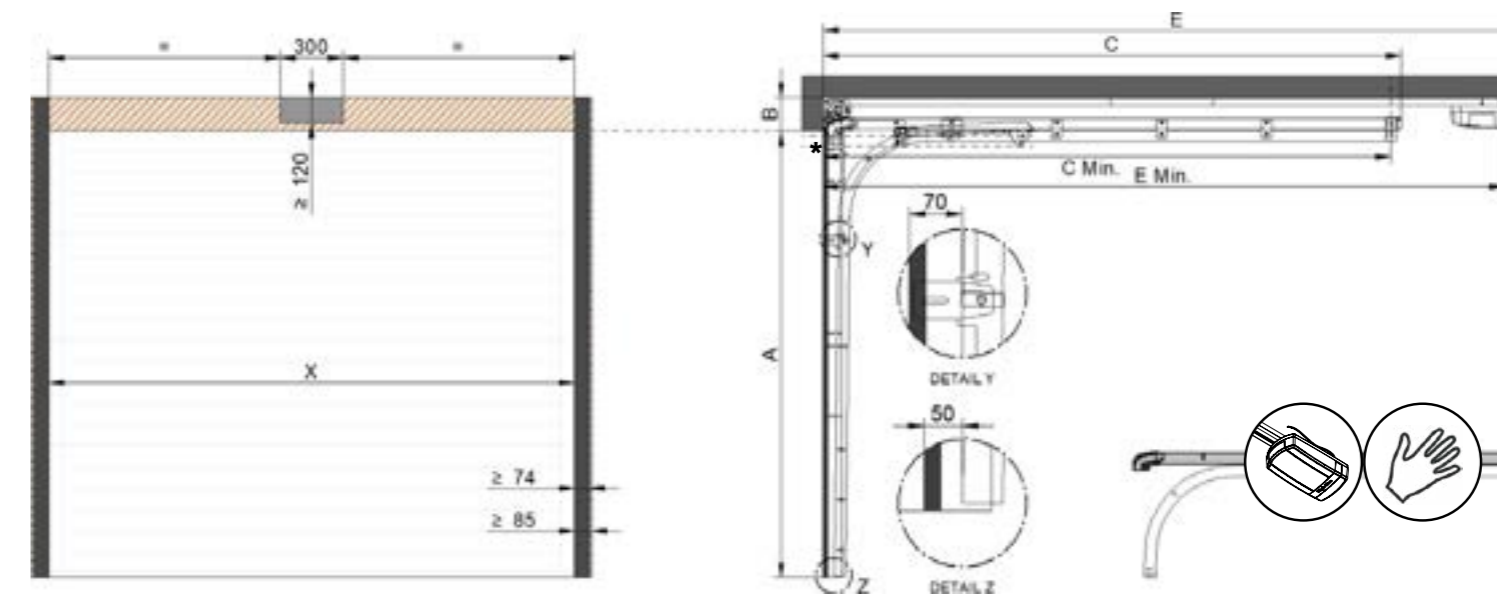
4D těsnění
Kolejový systém je zvenku zakrytý.

VLASTNOSTI G160



G160 je standardní kolejnicový systém vyžadující volný prostor v nadpraží 160 mm. Torzní pružiny jsou umístěny přímo nad vraty.

G160 se standardně dodává s 60mm černým nadpražním profilem jako horním uzávěrem a dvěma závěsnými profily pro upevnění vodorovných kolejnic ke stropu. Dalšími možnostmi jsou: panty v ilé barvě, napínací tyče, předmontovaná hřídel, instalační materiál pro montáž na stěnu a dva další závěsné profily.



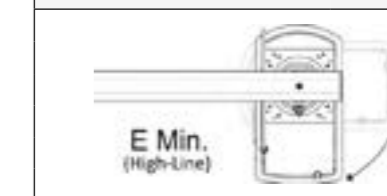
Potřebná montážní plocha	X Šířka průchozího otvoru	≤ 5000mm
Nutný volný horní a boční prostor	A Výška průchozího otvoru	≤ 2500mm
Motorová lišta na nadpraží	B Nadpraží	≥ 160mm

G Hmotnost dveří	≤ 165kg
W Povrch dveří	≤ 12,5m ²
C Montážní hloubka: Ruční ovládání	
E Montážní hloubka: Ovládání motorem	
Tloušťka panelu	40 mm
Volný boční prostor	85 mm

	C
A ≥ 1875 - ≤ 2000 mm	2625 mm
A > 2000 - ≤ 2125 mm	2750 mm
A > 2125 - ≤ 2250 mm	2875 mm
A > 2250 - ≤ 2375 mm	3000 mm
A > 2375 - ≤ 2500 mm	3125 mm

	E (High-Line)	E (Select-Line)
A > 1875 - ≤ 2125 mm	3375 mm	3350 mm
A > 2126 - ≤ 2320 mm	3885 mm	3445 mm
A > 2321 - ≤ 2500 mm		4135 mm

C Minimální (*) Manuálně (dveřní křídlo pod průchozím otvorem). Zkrácení vodorovné kolejnice	A + 350
C Minimální (**) Manuálně s dorazem vrat. Zkrácení vodorovné kolejnice	A + 475
C Minimální (**) Ovládané pohonem. Zkrácení vodorovné kolejnice	A + 625
E Minimální Zkrácení vodorovné kolejnice + kolejnice pohonu	A + 1120
Kolejnice pod průchozím otvorem	50 mm



	Dveřní křídlo pod průchozím otvorem (mm)			
	Manuálně ovládané (*)		Ovládané motorem / Dveřní zarážka (**)	
X ≤ 2500	Výchozí	200	Výchozí	0
	Integrované dveře	250	Integrované dveře	50
X ≤ 4500	Výchozí	210	Výchozí	10
	Integrované dveře	260	Integrované dveře	60
X ≤ 5000	Výchozí	220	Výchozí	80
	Integrované dveře	270	Integrované dveře	80

Úpravy vyhrazeny. Z těchto výkresů nelze odvozovat žádná práva. Založeno na panelech 610 mm.



Požadovaný volný prostor pro hlavu 100 mm



Práškově lakované torzní



Maximální plocha 18 m²
Maximální šířka 6000 mm
Maximální výška



Maximální hmotnost 300 kg



K dispozici pro průchozí dveře



Kuličkové válečky



Chytré připojení křivky připojení



Pružné šroubové spoje



Pružné šroubové spoje



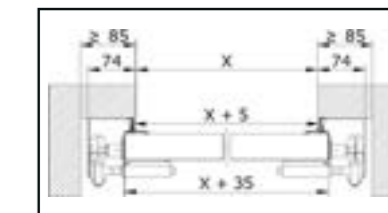
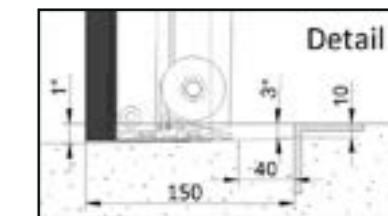
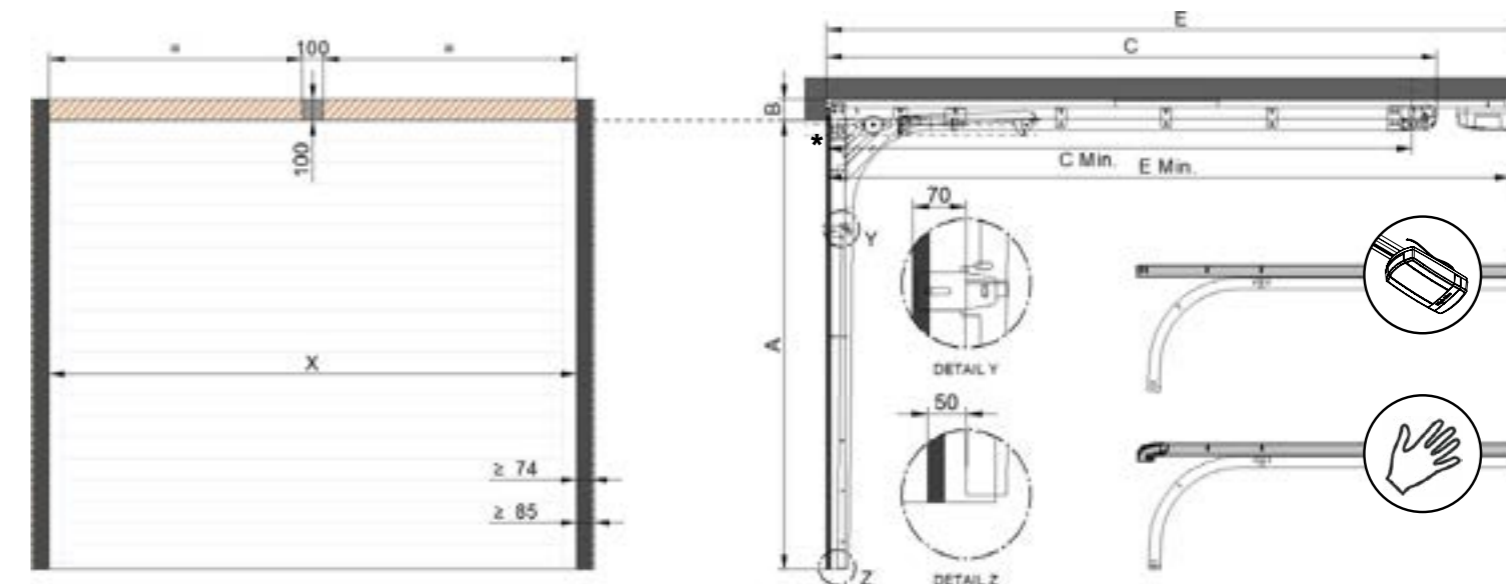
4D těsnění
Kolejový systém je zvenku zakrytý.

VLASTNOSTI G100



Náš kolejnicový systém G100 je přesně to, co potřebujete, když nemáte mnoho prostoru pro instalaci. Tento systém vyžaduje pouze 100 mm volného prostoru v nadpraží. Torzní pružiny jsou namontovány na konci vodorovné kolejničky.

G100 se standardně dodává s 60mm černým nadpražním profilem jako horním uzávěrem a dvěma závěsnými profily pro upevnění vodorovných kolejniček ke stropu. Dalšími možnostmi jsou: panty v bílé barvě, napínací tyče, předmontovaná hřidel, instalační materiál pro montáž na stěnu a dva další závěsné profily.

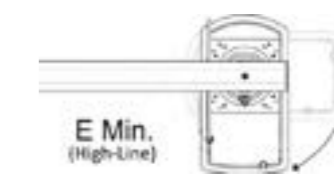


Potřebná montážní plocha	X	Šířka průchozího otvoru	≤ 6000mm
Nutný volný horní a boční prostor	A	Výška průchozího otvoru	≤ 3250mm
Motorová lišta na nadpraží	B	Nadpraží	≥ 100mm
	G	Hmotnost dveří	≤ 300kg
	W	Povrch dveří	≤ 18m ²
	C	Montážní hloubka: Ruční ovládání	
	E	Montážní hloubka: Ovládání motorem	
		Tloušťka panelu	40 mm
		Volný boční prostor	85 mm

X	Šířka průchozího otvoru	≤ 6000mm
A	Výška průchozího otvoru	≤ 3250mm
B	Nadpraží	≥ 100mm
G	Hmotnost dveří	≤ 300kg
W	Povrch dveří	≤ 18m ²
C	Montážní hloubka: Ruční ovládání	
E	Montážní hloubka: Ovládání motorem	
	Tloušťka panelu	40 mm
	Volný boční prostor	85 mm

	C	
A ≥ 1875 - ≤ 2000 mm	2770 mm	
A > 2000 - ≤ 2125 mm	2895 mm	
A > 2125 - ≤ 2250 mm	3020 mm	
A > 2250 - ≤ 2375 mm	3145 mm	
A > 2375 - ≤ 2500 mm	3270 mm	
A > 2500 - ≤ 2625 mm	3395 mm	
A > 2625 - ≤ 2750 mm	3520 mm	
A > 2750 - ≤ 3000 mm	3770 mm	
A > 3000 - ≤ 3250 mm	4020 mm	
	E (High-Line)	E (Select-Line)
A > 1875 - ≤ 2125 mm	3375 mm	3350 mm
A > 2126 - ≤ 2320 mm	3885 mm	3445 mm
A > 2321 - ≤ 2634 mm		
A > 2635 - ≤ 2918 mm	4170 mm	4135 mm
A > 2918 - ≤ 3250 mm	4510 mm	

C Minimální (*) Manuálně (dveřní křídlo pod průchozím otvorem). Zkrácení vodorovné kolejničky	A + 370
C Minimální (**) Manuálně s dorazem vrat. Zkrácení vodorovné kolejničky	A + 675
C Minimální (**) Ovládané pohonem. Zkrácení vodorovné kolejničky	A + 770
E Minimální Zkrácení vodorovné kolejničky + kolejničky pohonu	A + 1165
Kolejničky pod průchozím otvorem	50 mm



	Dveřní křídlo pod průchozím otvorem (mm)			
		Manuálně ovládané (*)		Ovládané motorem / Dveřní zarážka (**)
X ≤ 3000	Výchozí	170	Výchozí	0
	Integrované dveře	220	Integrované dveře	50
X ≤ 4500	Výchozí	180	Výchozí	10
	Integrované dveře	230	Integrované dveře	60
X ≤ 6000	Výchozí	190	Výchozí	80
	Integrované dveře	240	Integrované dveře	80

Úpravy vyhrazeny. Z těchto výkresů nelze odvozovat žádná práva. Založeno na panelech 610 mm.

